

はじめての方のための

第21回やましな

ふれあい手話講座

聴こえないってどんなこと？当事者から直接手話を学んでみませんか？

自分に何ができるのか一緒に考えてみましょう

●日時（全5回）

昼の部	令和5年 1/18、1/25、2/1、2/8、2/15（水曜日） 13：30～15：00
夜の部	令和5年 1/19、1/26、2/2、2/9、2/16（木曜日） 19：00～20：30

●会場 山科総合福祉会館※裏面地図

（5回目のみ山科身体障害者福祉会館）

●対象 山科区在住、在学、在勤のいずれかで、全日程出席できる、手話を はじめて習う方

●定員 昼・夜の部 各7名程度 ※申込多数の場合抽選

●申込・問い合わせ

昼・夜の部どちらかお申込みください。

申込締切：12月16日（金）



手話

●申込・問い合わせ先

京都市山科区社会福祉協議会（京都市山科区西野大手先町2-1）

TEL 593-1294 FAX 594-0294

E-mail: email@yamashina-shakyo.or.jp

※新型コロナウイルス感染症の感染拡大状況により中止する場合がございます。

●主催者の新型コロナウイルス感染症対策について

- ・講座当日受付で検温・手指消毒を実施します。
- ・講座中は適時窓を開け換気をします。
- ・受講用マウスシールドを1人1枚ご用意します。

●受講される方へお願い

- ・熱や咳など風邪症状がある場合は参加をお控えください。

主催：社会福祉法人京都市山科区社会福祉協議会
 共催：山科身体障害者福祉会館
 協力：京都市聴覚障害者協会山科支部・京都市手話学習会みみずく山科支部

「聴こえないってどんなこと？」

普段、私たちは音がきこえることが当たり前の生活をして
 います。しかし、私たちの地域には、音を感じるちからで
 ある“聴覚”にハンディを抱えて生活される方もたくさん
 おられます。

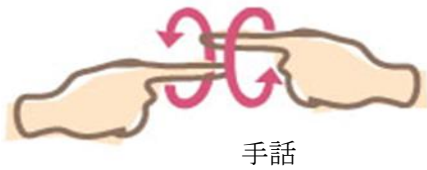
そんな聴覚にハンディのある方々にとって、大事なコミュ
 ニケーション手段の1つ、それが「手話」です。

この講座では、「手話」を通じて聴覚にハンディのある方と
 交流をして、“聴こえない”生活について一緒に考えます。



「これなら私にもできるかも！」

手話でコミュニケーションできる人がもっと増えたら、
 聴覚にハンディのある人たちの生活はもっと広が
 ります！皆さんも手話のコミュニケーションを始めて
 みませんか？



山科総合福祉会館
 (山科区社会福祉協議会)
 京都市山科区西野大手先町 2-1
 電話 593-1294
 FAX 594-0294
 E-mail: email@yamashina-shakyo.or.jp

FAXでお申込の場合、下記に御記入のうえFAX594-0294まで

申込講座	昼の部 ・ 夜の部		
フリガナ 氏名			
職業	学生・主婦・アルバイト・会社員・無職・他 ()		
年齢	() 代		
電話番号		FAX番号	
住所	〒		

※申込締切: 12月16日(金) 申込多数の場合は抽選といたします。

※受講が決定しましたら、FAXか郵便にて受講通知をお送りします。